

PERCORSO SPECIALE - SCOPRIRE LA NATURA NELLE QUATTRO STAGIONI

A chi si rivolge: classi prime e seconde

Arrivo: ore 9.30

Rientro giornata intera: ore 15.00/15.30 con pranzo al sacco

Rientro mezza giornata: ore 12.30 - **dopo pranzo:** ore 13.30

Articolazione delle attività: incontro in classe (1 ora),
4 incontri sul campo + laboratori.

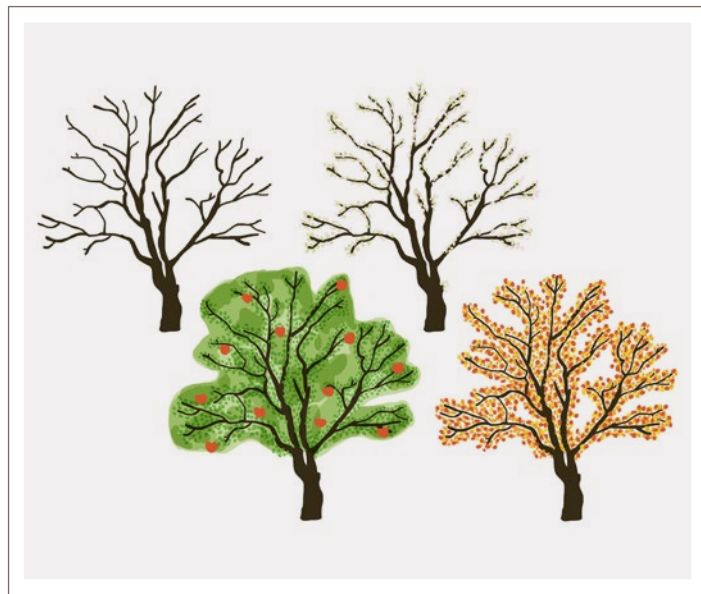
In classe

Solleciteremo l'immaginario dei bambini attraverso indizi e spunti disseminati da un personaggio del bosco che indurrà l'aspettativa per le uscite, avvalendosi dello strumento della narrazione.

Indagheremo le conoscenze dei bambini sul tema trattato, attraverso disegni, giochi e semplici questionari.

Sul campo

Visiteremo un bosco, un corso d'acqua e un prato nel corso delle uscite nelle quattro stagioni. Osserveremo e confronteremo le caratteristiche di questi ambienti e il loro mutare nelle stagioni, individuando gli elementi identificativi e le differenze, focalizzandoci su piante e animali. Fotograferemo il paesaggio durante ogni uscita da punti fissi, così da poter osservare i cambiamenti nel corso del tempo. A seconda della stagione, svolgeremo attività di "aiuto" agli animali del bosco: allestiremo mangiatoie e cassette nido per gli uccelli, igloo per ricci, rulli di sale per i caprioli, osserveremo il



lavoro delle api e quello del pastore col suo gregge.

In laboratorio

Analizzeremo e identificheremo i reperti raccolti sul campo.

Formuleremo ipotesi sulle cause delle trasformazioni di animali e piante al mutare delle stagioni. *Raccoglieremo* gli elementi naturali più caratteristici di ogni stagione in un manufatto.

Rielaboreremo le emozioni vissute e le nozioni acquisite nel grande "quaderno delle stagioni".