

## AGRI-CULTURA

**A chi si rivolge:** tutte le classi

**Arrivo:** ore 9.30

**Rientro giornata intera:** ore 15.00/15.30 con pranzo al sacco

**Rientro mezza giornata:** ore 12.30

**Articolazione delle attività:** incontro sul campo + laboratorio.

---

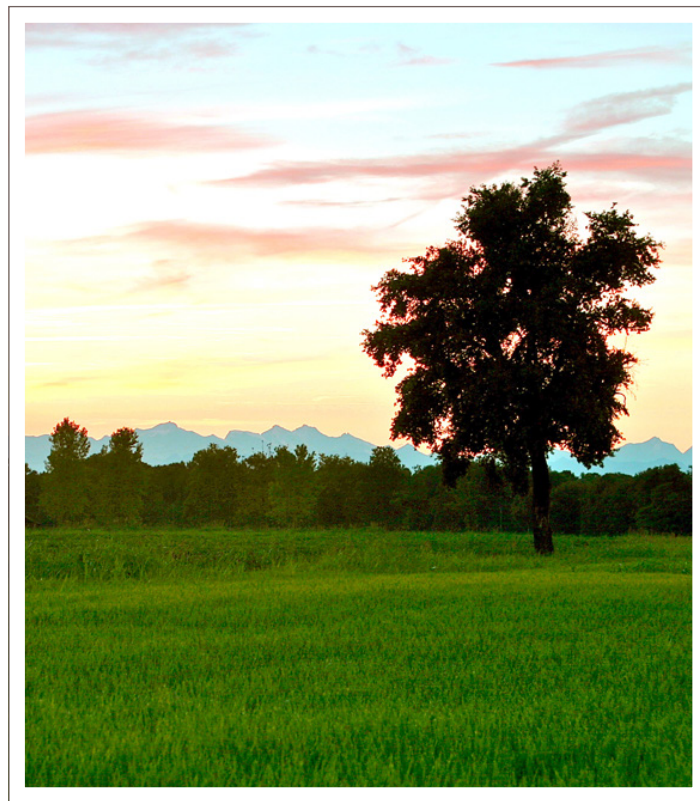
### Sul campo

Visiteremo un'azienda agricola che ha scelto di coltivare in modo sostenibile. Scopriremo e approfondiremo i singoli aspetti della produzione agricola e i suoi effetti sull'ambiente, sulla varietà di specie animali e vegetali, in natura e negli agro-ecosistemi, nonché le implicazioni ecologiche, sociali e sanitarie di consumi alimentari poco sostenibili.

Un apposito percorso esplicativo soffermerà la nostra attenzione sull'ecosistema risaia, coglieremo e capiremo le differenze delle diverse tecniche colturali del riso. I ragazzi comprenderanno gli aspetti scientifici e culturali della biodiversità agraria e il suo ruolo nella realizzazione dello sviluppo sostenibile, nel raggiungimento della sicurezza alimentare e nell'adattamento ai cambiamenti climatici.

### In laboratorio

Nella riseria aziendale osserveremo e capiremo le fasi di tutto il processo produttivo che porta il riso nel nostro piatto. Osserveremo e raccoglieremo le forme selvatiche di alcuni ortaggi,



frutti e erbe officinali, li paragoneremo alle forme commerciali che conosciamo e ne indagheremo le differenze, la storia e i cambiamenti prodotti dalla selezione dell'uomo.