

LA FAUNA TERRESTRE

A chi si rivolge: tutte le classi

Arrivo: ore 9.30

Rientro giornata intera: ore 15.00/15.30 con pranzo al sacco

Rientro mezza giornata: ore 12.30

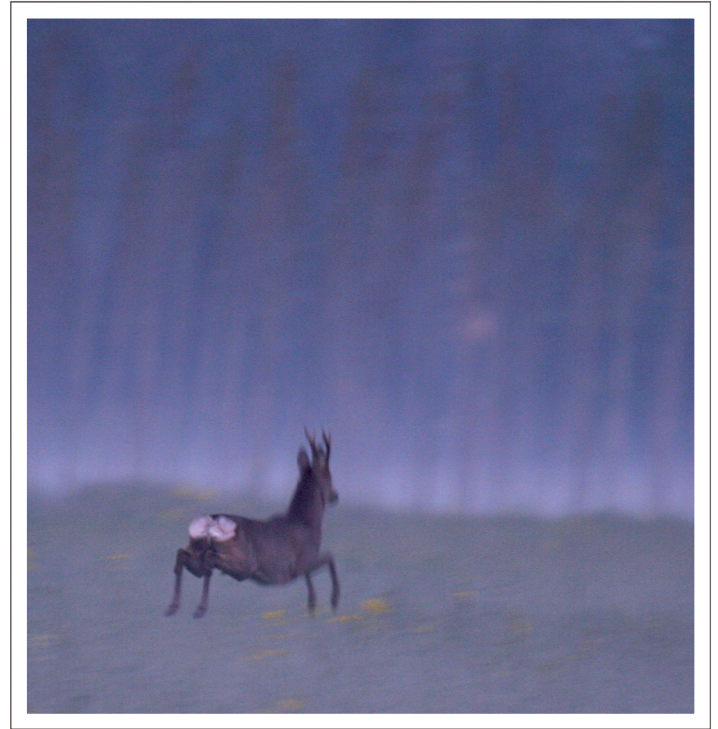
Articolazione delle attività: incontro sul campo + laboratorio.

Sul campo

Visiteremo i principali ambienti caratteristici della pianura planiziale. *Ricercheremo* e *osserveremo* diverse specie animali attraverso osservazioni dirette o mediante l'uso di trappole fotografiche. *Riconosceremo* tracce, quali impronte e tane, e reperti naturali come resti di cibo e penne. *Impareremo* a formulare ipotesi sulle relazioni esistenti tra le caratteristiche degli animali più rappresentativi e l'ambiente in cui vivono. *Apprenderemo* il ruolo di canti, forme, colori e comportamenti nella selezione sessuale. *Approfondiremo* i concetti di biodiversità, conservazione, nicchia ecologica e reti alimentari. *Parleremo* di conservazione e reintroduzione di specie animali, in particolare degli ungulati, capriolo e cinghiale come esempi in positivo e negativo degli interventi dell'uomo nelle dinamiche naturali.

In laboratorio

Analizzeremo e *identificheremo* anche con l'aiuto del microscopio, i reperti raccolti sul campo. *Osserveremo* gli animali presenti nei terrari del laboratorio e i reperti naturali. *Apprenderemo* cosa



accomuna e differenzia gli animali di diverse classi. *Impareremo* a formulare ipotesi sulle relazioni tra le caratteristiche morfologiche degli animali più rappresentativi, i loro comportamenti e le abitudini alimentari. *Rielaboreremo* quello che avremo imparato nel corso dell'incontro.