

INFORMAZIONI UTILI

DOVE SI SVOLGERANNO LE ATTIVITÀ

In classe (se previsto) - dove si indurrà l'aspettativa per l'uscita e si prenderà confidenza con il tema trattato.

Sul campo - dove si avrà la possibilità di esplorare in sicurezza diversi ambienti naturali, quali il bosco, i corsi d'acqua, i prati. Gli itinerari sono adatti all'età dei bambini e non superano comunque, per i più grandi, i 4 km.

In laboratorio didattico - ricco di reperti naturali, microscopi, acquari e terrari dove osservare animali e piante dal vivo. Attrezzato con tavoli e sedie è usufruibile in caso di maltempo. Una grande parete disegnabile consentirà ai bambini di esprimere la propria creatività.

Le attività sono gestite da guide qualificate in materie ambientali.

Pranzo

Il pranzo sarà al sacco a carico dei partecipanti, che potranno usufruire di ambienti attrezzati al chiuso e al coperto.

N.B. Il bosco è un luogo di scoperta, dove imparare dalla natura divertendosi. Tuttavia possono essere presenti insetti quali zanzare, vespe e zecche o rovi e ortiche. È consigliabile quindi dotarsi di repellente e indossare pantaloni lunghi e calzature adeguate.

COSTI

Scuola primaria

Uscita intera giornata - Euro 17/bambino

Uscita mezza giornata con rientro 12.30 - Euro 10/bambino

Uscita mezza giornata con rientro 13.30 - Euro 13/bambino

Percorso speciale:

In classe (1 ora) + 4 Uscite intera giornata - Euro 64/bambino

In classe (1 ora) + 4 Uscite mezza giornata con rientro 12.30 - Euro 38/bambino

In classe (1 ora) + 4 Uscite mezza giornata con rientro 13.30 - Euro 48/bambino

Gratuito per persone con disabilità, insegnanti e accompagnatori.

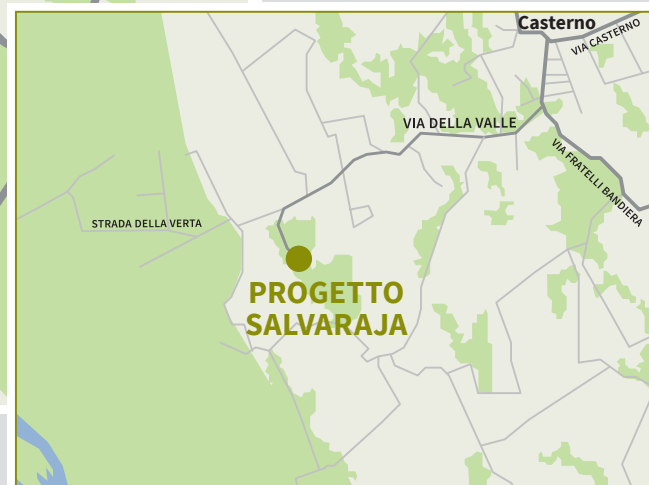
COME RAGGIUNGERCI



IN AUTOMOBILE/AUTOBUS:

1) Uscita da Milano/Porta Genova, alzaia naviglio grande, direzione Abbiategrasso, da lì proseguire per Magenta, Robecco S/N. A Robecco seguire indicazioni per Casterno, da Casterno indicazioni Ticino-Progetto Salvaraja.

2) Uscita da Milano/Viale Legioni Romane, direzione Baggio-Cusago, proseguire per Abbiategrasso e poi Robecco S/N. A Robecco seguire indicazioni per Casterno, da Casterno indicazioni Ticino-Progetto Salvaraja.



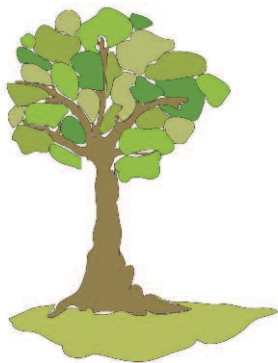
GOOGLE MAPS "SALVARAJA"

GPS / Decimali: 45.417702, 8.850676 / Gradi, min. e sec.: +45° 25' 3.73", +8° 51' 2.43"

COSA RIMARRÀ...

Oltre alle emozioni vissute,
alle cose imparate e sperimentate,
alla consapevolezza di quanto sia importante proteggere la natura...

Una **letterina** che i bambini riceveranno prima della visita in classe,
con la quale gli animali del bosco comunicheranno loro, con la
complicità degli insegnanti, di aspettarli con impazienza.



Un **albero autoctono** che i bambini planteranno e che,
grazie al contributo di tutti i partecipanti al progetto,
formerà "il bosco dei bambini".

Un "Taccuino del naturalista" che la classe riceverà via e-mail in
formato pdf, e che conterrà le foto della giornata, gli appunti di
quanto osservato, appreso e realizzato durante l'attività e che potrà
essere riutilizzato in classe.

