

INFORMAZIONI UTILI

DOVE SI SVOLGERANNO LE ATTIVITÀ

In classe (se previsto) - dove si indurrà l'aspettativa per l'uscita e si prenderà confidenza con il tema trattato.

Sul campo - dove si avrà la possibilità di esplorare in sicurezza diversi ambienti naturali, quali il bosco, i corsi d'acqua, i prati.

Gli itinerari sono adatti all'età dei bambini e non superano comunque, per i più grandi, i 4 km.

In laboratorio didattico - ricco di reperti naturali, microscopi, acquari e terrari dove osservare animali e piante dal vivo. Una grande parete disegnable consentirà ai bambini di esprimere la propria creatività.

Le attività verranno gestite da guide laureate in materie ambientali.

Periodi consigliati

Per le uscite sul campo relative alle piante e agli insetti, si consiglia di optare per i mesi primaverili e autunnali.

Per tutti gli altri percorsi suggeriamo di valutare la possibilità di visitarci anche in inverno, stagione che offre giornate soleggiate e paesaggi suggestivi. In caso di maltempo si potrà usufruire di spazi al coperto. In considerazione delle tante attività che caratterizzano i percorsi proposti, si consiglia la scelta della giornata intera.

Pranzo

Il pranzo sarà al sacco a carico dei partecipanti, che potranno usufruire di ambienti attrezzati al chiuso e al coperto.

N.B. Il bosco è un luogo di scoperta, dove imparare dalla natura divertendosi. Tuttavia possono essere presenti insetti quali zanzare, vespe e zecche o rovi e ortiche. È consigliabile quindi dotarsi di repellente e indossare pantaloni lunghi e calzature adeguate.

COSTI

Scuola dell'infanzia

Uscita intera giornata - Euro 16/bambino.

Uscita mezza giornata - Euro 9/bambino.

Percorso speciale:

In classe (1 ora) + 4 Uscite intera giornata - Euro 60/bambino.

In classe (1 ora) + 4 Uscite mezza giornata - Euro 34/bambino

Scuola primaria

Uscita intera giornata - Euro 17/bambino

Uscita mezza giornata - Euro 10/bambino

Percorso speciale:

In classe (1 ora) + 4 Uscite intera giornata - Euro 64/bambino

In classe (1 ora) + 4 Uscite mezza giornata - Euro 38/bambino

Gratuito per persone con disabilità, insegnanti e accompagnatori.

COME RAGGIUNGERCI



IN AUTOMOBILE/AUTOBUS:

1) Uscita da Milano/Porta Genova, alla zia naviglio grande, direzione Abbiategrasso, da lì proseguire per Magenta, Robecco S/N. A Robecco seguire indicazioni per Casterno, da Casterno indicazioni Ticino-Progetto Salvaraja.

2) Uscita da Milano/Viale Legioni Romane, direzione Baggio-Cusago, proseguire per Abbiategrasso e poi Robecco S/N. A Robecco seguire indicazioni per Casterno, da Casterno indicazioni Ticino-Progetto Salvaraja.



COORDINATE GPS / Decimali: 45.417702, 8.850676

Gradi, minuti e secondi: +45° 25' 3.73", +8° 51' 2.43"

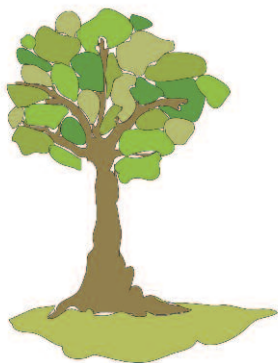
COSA RIMARRÀ...

Oltre alle emozioni vissute,
alle cose imparate e sperimentate,
alla consapevolezza di quanto sia importante proteggere la natura...

Una **letterina** che i bambini riceveranno prima della visita in classe,
con la quale gli animali del bosco comunicheranno loro, con la
complicità degli insegnanti, di aspettarli con impazienza.



Un **“Taccuino del naturalista”** che la classe riceverà via e-mail in
formato pdf, e che conterrà le foto della giornata, gli appunti di
quanto osservato, appreso e realizzato durante l'attività e che potrà
essere riutilizzato in classe.



Un **albero autoctono** che i bambini planteranno e che,
grazie al contributo di tutti i partecipanti al progetto,
formerà “il bosco dei bambini”.

